

À VOUS LA RÉGION



RENTRÉE  
septembre  
2021

RÉUSSISSEZ VOTRE PARCOURS  
DE FORMATION DANS LE SECTEUR

**SANITAIRE  
ET SOCIAL**

BÉNÉFICIEZ D'UNE  
**BOURSE**





## BESOIN D'UNE BOURSE PENDANT VOS ÉTUDES ?

La Région Île-de-France accompagne les élèves et étudiants des formations sanitaires et sociales dans la réussite de leur parcours.

La bourse d'étude est attribuée sur critères sociaux, sans condition d'âge, et constitue un complément de revenu.



**Estimez le montant de votre bourse en fonction de votre situation grâce au simulateur sur [www.iledefrance.fr/fss](http://www.iledefrance.fr/fss)**

*=> La simulation est indicative et ne vaut pas attribution.*



**Vous avez jusqu'au 30 septembre 2021 pour vous inscrire en ligne sur [www.iledefrance.fr/fss](http://www.iledefrance.fr/fss)**

*=> En tant qu'étudiant des formations sanitaires et sociales, vous relevez de la bourse de la Région Île-de-France, et non de celle du Crous.*



**Déposez les pièces justificatives directement dans votre espace personnel sur le site [www.iledefrance.fr/fss](http://www.iledefrance.fr/fss)**

*=> Les notifications définitives de bourse seront adressées après votre entrée effective en formation.*



## QUI PEUT BÉNÉFICIER D'UNE BOURSE ?

Les étudiants inscrits dans une des formations suivantes dispensées en Île-de-France :



### Formations sanitaires

- Aide-soignant,
- Ambulancier,
- Auxiliaire de puériculture,
- Ergothérapeute,
- Infirmier,
- Infirmier de bloc opératoire (IBODE)
- Manipulateur d'électroradiologie médicale,
- Masseur-kinésithérapeute,
- Puéricultrice,
- Pédicure-podologue,
- Psychomotricien,
- Sage-femme,
- Technicien de laboratoire médical.



### Formations sociales

- Accompagnant éducatif et social,
- Assistant de service social,
- Conseiller en économie sociale et familiale,
- Éducateur de jeunes enfants,
- Éducateur spécialisé,
- Éducateur technique spécialisé,
- Moniteur-éducateur,
- Technicien de l'intervention sociale et familiale.

### + IMPORTANT

Vérifiez auprès de votre établissement si votre formation vous donne droit à une bourse.

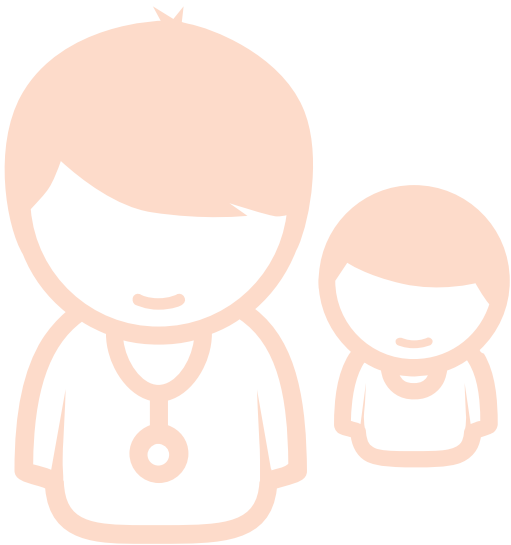




## AVEZ-VOUS PENSÉ AU FINANCEMENT DE VOTRE FORMATION ?

Pour réussir votre parcours de formation,  
vous devez vous assurer, au préalable,  
que votre formation pourra être financée  
pendant toute sa durée.

Selon votre statut et votre situation, une prise en charge  
du coût de votre formation peut vous être proposée.



## D'AUTRES AIDES RÉGIONALES

**Vous avez obtenu une mention très bien  
à votre baccalauréat en juin 2021 ?  
Vous pouvez bénéficier de l'aide  
au mérite de la Région.**

Informations sur le site [www.iledefrance.fr](http://www.iledefrance.fr)



**Rapprochez-vous de votre établissement pour  
en savoir plus sur les financements mobilisables  
pour votre formation.**

**⊕ UNE QUESTION ?**  
Des conseillers vous  
répondent.

Appelez au  
01 53 85 73 84  
(coût d'un appel  
local)

Ou écrivez-nous sur  
le formulaire contact  
[www.iledefrance.fr](http://www.iledefrance.fr)





VOUS ÊTES  
EN FORMATION  
POST-BAC ?

En tant qu'étudiant de l'enseignement supérieur :

- Vous devez vous acquitter de la CVEC, contribution de vie étudiante et de campus, auprès du Crous : <https://cvec.etudiant.gouv.fr>  
*=> La notification conditionnelle ou définitive de votre bourse régionale vous permet de faire valoir votre statut de boursier des formations sanitaires et sociales auprès du Crous (exonération ou remboursement).*
- Vous pouvez bénéficier des services du Crous logement/santé/restauration
- Vous rencontrez des difficultés ? Les assistantes sociales du Crous sont à votre écoute



[www.crous-creteil.fr](http://www.crous-creteil.fr)

[www.crous-versailles.fr](http://www.crous-versailles.fr)

[www.crous-paris.fr](http://www.crous-paris.fr)

⊕ Un guide de l'étudiant est à votre disposition sur le site [www.crous-paris.fr](http://www.crous-paris.fr)

⊕ ATTENTION !

En tant qu'étudiant des formations sanitaires et sociales, vous relevez de la bourse de la Région Île-de-France, et non de celle du Crous.



[formulaire contact](http://www.iledefrance.fr/fss)  
[www.iledefrance.fr/fss](http://www.iledefrance.fr/fss)

[01 53 85 73 84](tel:0153857384)

Des conseillers vous répondent.



ET AUSSI

Oriane.info, le portail de l'orientation, de la formation et de l'emploi en Île-de-France  
[www.oriane.info](http://www.oriane.info)





**Région Île-de-France**  
2, rue Simone-Veil  
93400 SAINT-OUEN-SUR-SEINE  
Tél. : 01 53 85 53 85

**[www.iledefrance.fr](http://www.iledefrance.fr)**

 **RegionIleDeFrance**

 **@iledefrance**

 **iledefrance**