



FORMATION

Assistant de soins en gériatrie

A destination des professionnels diplômés Aide-Soignant (DEAS), Aide Médico-Psychologique (DEAMP) et Accompagnant Educatif et Social (DEAES), salariés en poste dans un service (institution ou à domicile) dédié à l'accompagnement des personnes atteintes de la maladie d'Alzheimer ou de pathologies apparentées. Elle est sanctionnée par une Attestation de Formation.

LA PROFESSION

L'assistant de soins en gériatrie intervient auprès de personnes atteintes de la maladie d'Alzheimer ou de pathologies apparentées nécessitant des techniques de soins et d'accompagnement spécifiques.

L'assistant de soins en gériatrie assure avec attention, vigilance, ménagement, prévenance et sollicitude, tous les actes qui peuvent concourir à soulager une souffrance, créer du confort, restaurer et maintenir une adaptation de l'individu à son environnement.

L'assistant de soins en gériatrie participe à la mise en oeuvre des projets individualisés associant soins quotidiens, restauration ou maintien des capacités, du lien social et lutte contre la solitude et l'ennui. Il réalise les soins d'hygiène et de confort adaptés ; accompagne et aide les personnes dans les actes essentiels de la vie, participe à l'organisation de la vie quotidienne et à la réhabilitation et la stimulation des capacités.

PRÉ-REQUIS

Être titulaire d'un DEAMP, DEAES ou DEAS et être en situation d'intervention auprès du public cible, en établissement ou à domicile. Formation initiée par l'employeur.

OBJECTIFS

(Conforme à l'arrêté du 23 juin 2010)

- L'accompagnement et le soutien et l'aide individualisée ;
- Les soins quotidiens ;
- La réhabilitation et la stimulation des capacités ;
- La communication et la relation à l'environnement.

DURÉE DE LA FORMATION :

La formation d'assistant de soins en gériatrie est de **140 heures** réparties en **20 jours de formation**. Elle s'effectue par regroupements de 2 à 5 jours, avec une amplitude maximum de 12 mois.



MODALITÉS D'INSCRIPTION / ADMISSION :

L'inscription se fait sur dossier avec accord de l'employeur.

MODALITÉS DE FORMATION

THÉORIQUES

- DF1 – Concourir à l'élaboration et à la mise en œuvre du projet individualisé dans le respect de la personne (35 heures) ;
- DF2 – Aider et soutenir les personnes dans les actes de la vie quotidienne en tenant compte de leurs besoins et de leur degré d'autonomie (21 heures) ;
- DF3 : Mettre en place des activités de stimulation sociale et cognitive en lien notamment avec les psychomotriciens, ergothérapeutes ou psychologues (28 heures) ;
- DF4 – Comprendre et interpréter les principaux paramètres liés à l'état de santé (28 heures) ;
- DF5 – Réaliser des soins quotidiens en utilisant les techniques appropriées (28 heures).

PRATIQUES

Pas de période de stage dans cette formation. La formation s'appuie autant que possible sur l'analyse des pratiques en valorisant l'expérience professionnelle dispensée dans les différents lieux d'exercice.

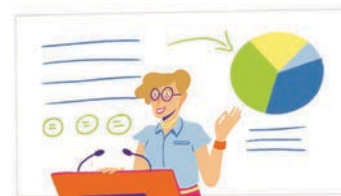
MODALITÉ D'ÉVALUATION



Contrôle continu, mémoire, examen final, stage etc..

La validation de la formation ne tient compte que de la présence effective du stagiaire pour les 140 heures de formation. Un entretien individualisé en fin de formation est proposé (non évalué).

Une attestation de formation est délivrée en fin de parcours des 140 heures.



MÉTHODES MOBILISÉES

Formation en présentiel. La pédagogie est interactive et participative alternant des études de cas concrets, des activités d'acquisition de connaissance et de construction d'outils opérationnel, des visionnages de film... pour permettre une application opérationnelle sur le terrain.

TARIFS

Pas de frais de sélection, ni de dossier.
Formation : 1914€ TTC, livre ASG compris
Formation à titre personnel nous consulter

FINANCEMENTS

Employeur via OPCO.



NOMBRE DE PLACES EN FORMATION :

PARIS

16 places disponibles

FONTAINEBLEAU

16 places disponibles

SITES DE FORMATION :

• Paris, Fontainebleau

Etablissement de Paris :

145, avenue Parmentier - 75010 Paris

Antenne de Fontainebleau :

49, avenue F.Roosevelt - 77210 Avon

NOMBRE D'ENTRANTS ET DE SORTANTS DE LA FORMATION :

• Antenne de Fontainebleau :

2019 : 12 entrants / 12 sortants

2020 : 14 entrants / sortants en cours

• Établissement de Paris :

2019 : 15 entrants / sortants en cours

2020 : 12 entrants / sortants en cours

Les formateurs : Formateurs spécialistes de l'accompagnement des personnes âgées, tous issus du terrain.

Médecin, Chef de service, Psychologue, Infirmière, Psychomotricien, Ergothérapeute, Kinésithérapeute ...

CONTACTS

ÉTABLISSEMENT DE PARIS

Admission générale et Pédagogie

Secrétariat

01 73 79 52 01

fc@parmentieridf.fr

Chargée de développement

Aurélie CARIANI

01 73 79 52 56

acariani@parmentieridf.fr

ANTENNE DE FONTAINEBLEAU

Coordinatrice

Marie-Pierre PANCRAZI

mppancrazi@parmentieridf.fr

CALENDRIER D'ADMISSION



Inscription toute l'année, quatre sessions par an :

- 2 à l'IRTS Paris IDF de Paris, 2^{ème} et 4^{ème} trimestre ;
- 2 à l'IRTS Paris IDF Antenne de Fontainebleau, 1^{er} et 4^{ème} trimestre.

(sous condition d'un nombre suffisant d'inscrits)

INDICATEURS

- **Taux de satisfaction - Promo 2019/2020 :**
100 % de réussite pour Paris et Fontainebleau
- **Taux de certification 2019 - Attestation de formation :** 100%



IRTS Paris Île-de-France
PARMENTIER



IRTS Paris Île-de-France
PARMENTIER



[IRTS](https://www.youtube.com/irtsparisidf) [IRTS](https://www.linkedin.com/company/irtsparisidf) [IRTS](https://twitter.com/irtsparisidf) [IRTS](https://www.facebook.com/irtsparisidf) [IRTS](https://www.irtsparisidf.asso.fr)**PARISIDF.ASSO.FR**