



## FORMATION

# Préparation à la sélection CAFDES



La Prépa CAFDES propose des conditions optimales de réussite à la sélection CAFDES et prépare le projet de formation CAFDES en amont.

## MODALITÉS D'INSCRIPTION / ADMISSION :

Les candidats s'inscrivent via notre site IRTS Paris Île-de-France, ensuite la secrétaire pédagogique de la filière adresse un dossier de candidature et finalise l'inscription par une confirmation et une circulaire de rentrée.

### Deux épreuves de sélection Cafdes :

Une épreuve écrite et une épreuve orale d'admission.

Diffusion des résultats à l'échelle nationale le 1<sup>er</sup> avril.

### PRÉ-REQUIS

Sont admis à se présenter aux épreuves de sélection les candidats répondant aux exigences suivantes :

- Les directeurs d'établissement ou de service en fonction dans le champ de l'action sociale ;
- Les cadres ou les chefs de projet en fonction dans le champ de l'action sociale titulaires d'un diplôme de niveau 6 en travail social ou paramédical ou d'un diplôme homologué au niveau 6 et justifiant d'une expérience professionnelle d'un an dans la fonction d'encadrement.
- Les salariés non cadres dans le champ de l'action sociale titulaires à la fois d'un diplôme en travail social ou paramédical de niveau 6 ou d'un diplôme de niveau 6 de l'enseignement supérieur ou homologué au niveau 6 et justifiant d'expérience professionnelle de trois ans.
- Aucune condition d'expérience professionnelle n'est exigée pour les candidats titulaires d'un diplôme de niveau 7 et exerçant dans un autre secteur d'activité professionnelle.



## OBJECTIF

Optimiser la réussite des épreuves de sélection du Cafdes.



## MÉTHODES MOBILISÉES

Le Prépa Cafdes propose des modalités d'intervention variées et adaptées aux besoins des stagiaires en présentiel et distanciel de manière évolutive et une plateforme numérique.

### DURÉE DE LA FORMATION :

La prépa Cafdes s'articule sur 4 mois : 13 journées de 7 heures en Centre de formation et de 14 heures sur un terrain professionnel.

En fonction des besoins des candidats le parcours peut être modularisé.



# MODALITÉS DE FORMATION :

## THÉORIQUES

### MODULE 1 : ACTUALITÉ DES POLITIQUES SOCIALES : 7 HEURES

#### Objectifs :

- Introduction aux grands dossiers de l'actualité des politiques sociales.
- Identifier les ressources documentaires utiles sur cette actualité.

#### Contenu Politiques publiques :

- historique et actualité, constitution de dossiers.

#### Tarif du Module 1 : 175 €

**PUBLIC :** Tout candidat souhaitant se préparer à l'épreuve écrite d'admission du CAFDES

**TAILLE DES GROUPES :** 25 maximum

### MODULE 2 : DÉCOUVERTE DE LA FONCTION DE DIRECTION : 14 HEURES

#### Objectifs :

- Découvrir la fonction de Direction d'un établissement social, sanitaire et médico-social.

#### Contenu :

JOUR 1 : Analyse du référentiel et des enjeux de la fonction de direction à partir des champs de l'intervention sociale (EHPAD, ESAT, CHRS, IMP, MECS...) / Dresser un état des lieux du secteur social, sanitaire et médico-social.

JOUR 2 : Analyse du rapport au pouvoir, à l'autorité du Directeur à partir des recommandations de l'HAS et de l'ANAP. Préparation de l'enquête de terrain

#### Tarif du Module 2 : 350 €

**PUBLIC :** Candidat aux épreuves d'admission CAFDES connaissant peu ou pas le secteur social et médicosocial.

**TAILLE DES GROUPES :** 25 maximum

### MODULE 3 : PREPARATION À L'ÉPREUVE ÉCRITE D'ADMISSION : 28 HEURES

#### Objectifs :

- Se préparer et s'entraîner à l'épreuve écrite d'admission au CAFDES.

**Contenu :** Méthodologie de l'écrit : note de synthèse et commentaire critique référencé aux questions de société. / Appropriation des techniques de l'écrit en étroite corrélation avec l'intégration des connaissances de l'actualité des politiques sociales. / Conseils et corrections individualisés.

#### Tarif du Module 3 : 700 €

**PUBLIC :** Tout candidat souhaitant se préparer à l'épreuve écrite d'admission du CAFDES

**TAILLE DES GROUPES :** 15 maximum

### MODULE 4 : PREPARATION À L'ÉPREUVE ORALE D'ADMISSION : 28 HEURES

#### Objectifs :

- Se préparer et s'entraîner à l'épreuve de d'admission au CAFDES.

#### Contenu

- Ce module prépare à la rédaction de la note écrite de 4 à 6 pages, à déposer avec le dossier d'inscription.

- Méthodologie de l'oral : du parcours au projet de formation.

- Mises en situations interactives.

- Expression verbale et non verbale.

#### Tarif du Module 4 : 700 €

**PUBLIC :** Tout candidat souhaitant se préparer à l'épreuve orale d'admission du CAFDES

**TAILLE DES GROUPES :** 15 maximum

### MODULE 5 : GESTION FINANCIÈRE : 14 HEURES

#### Objectifs

- S'approprier les notions de base de la comptabilité et de la gestion financière afin de faciliter leur entrée dans le parcours de gestion économique et financière du CAFDES

#### Contenu :

- La logique du système comptable : les documents de base (journal, grand livre, balance comptable).

- Initiation aux enregistrements comptables des opérations économiques.

- Les documents de synthèse comptable : bilan et compte de résultat.

Leurs particularités dans les établissements et services sociaux et médico-sociaux Les notions d'amortissement comptable et de capacité d'autofinancement.

#### Tarif du Module 5 : 350 €

**PUBLIC :** Tout candidat ne possédant aucune notion de base de comptabilité et de gestion financière

**TAILLE DES GROUPES :** 15 maximum.

### TARIFS

Frais de sélection :

Des frais de sélection sont demandés pour passer les épreuves d'admission.

- Écrit + Oral : 330 €
- Dispensés de l'Écrit : 170 €

Dont 50€ de frais de dossier (restent acquis à l'IRTS Paris Île-de-France, en cas de désistement ou d'abandon de la procédure de sélection).

Tarif du parcours de la Prépa Cafdes :

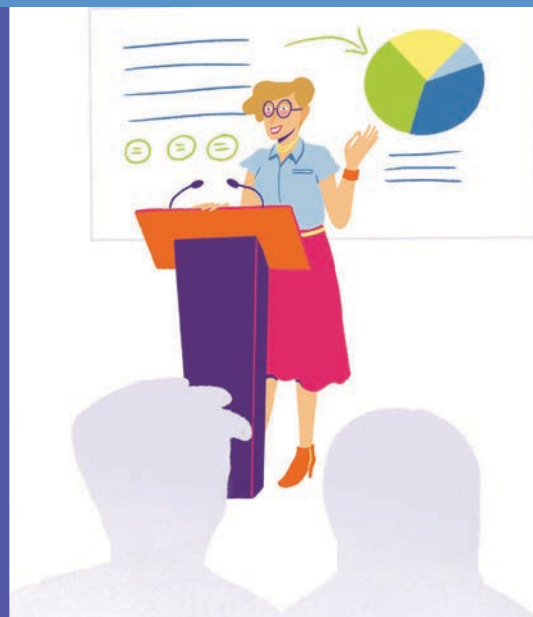
- Parcours Complet : 5 modules au tarif de 2100 €.
- Parcours modulaire en fonction du tarif des modules. Dans le cadre d'un financement personnel abattement de 20%

### FINANCEMENTS

Par l'employeur ou financement personnel ou Opco Santé.

## NOUVEAU

Un module de gestion financière pour préparer les notions de base de la comptabilité et de la gestion financière.



## MODALITÉ D'ÉVALUATION



La prépa Cafdes est sanctionnée par des épreuves blanches à l'écrit et à l'oral ainsi que des entraînements à domicile et une évaluation finale.

### NOMBRE DE PLACES EN FORMATION :

- 25 stagiaires

### SITES DE FORMATION :

- Établissement de **Paris** : 145, avenue Parmentier - 75010 Paris

## CONTACTS

### ÉTABLISSEMENT DE PARIS

#### **Responsable de formation**

Corinne PAQUIN-CORREGGIO

01 73 79 51 82

[cpaquincorreggio@parmentieridf.fr](mailto:cpaquincorreggio@parmentieridf.fr)

#### **Secrétaire pédagogique**

Christelle BADRI

01 73 79 51 80

[cbadri@parmentieridf.fr](mailto:cbadri@parmentieridf.fr)



## CALENDRIER D'ADMISSION



Ouverture des inscriptions de la Prépa Cafdes de mai jusqu'à mi-novembre de l'année. Rentrée prépa Cafdes :  
**Le 30 novembre à 8h45.**

### INDICATEURS 2019

- Taux de satisfaction des élèves de la formation : 96%
- Taux de réussite aux épreuves de sélection CAFDES : 100 %
- Nombre d'entrants et de sortants de la formation : 18 entrants et 18 sortants



**IRTS** Paris Île-de-France  
**PARMENTIER**



**IRTS** Paris Île-de-France  
**PARMENTIER**

    [IRTSPARISIDF.ASSO.FR](https://www.irtsparisidf.asso.fr)